

Mokslo darbas

Skinderiščio dendroparko vertingųjų floros rūšių identifikavimas ir gamtotvarkinių priemonių projektavimas retųjų augalų būklei pagerinti

Darbo vadovė doc. dr. Lina Straigyte

Projekto vykdytojai doc. dr. Donatas Jonikavičius (VDU, MEF) - GIS,

Kęstutis Obelevičius (VDU Botanikos sodas) – floristinis aprašymas,

Marija Giedraitytė (MEF studentė) – asistentė.

Miško mokslų katedra vykdė šį projektą 2022 m. - 2024 m. Supažindiname su projekto vykdymu, gautais rezultatais.

Dendroparkas pradėtas kurti 1971 metais prie Šušvės vingio, buvusioje nedidelio Skinderiščio dvaro teritorijoje. Idėja sukurti parką gimė tuometinio Pajieslio kolūkio eigulio Kęstučio Kaltenio mintyse. Visą 2022 m. K.Kaltenis iškeliavo į Amžinybę, tad kokį palikimą jis paliko Lietuvai?

Darbe iškelti 2 tikslai:

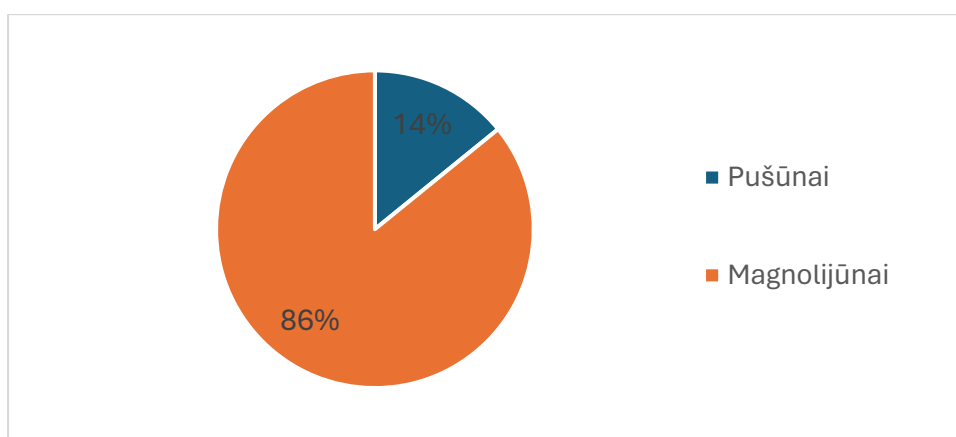
1. Identifikuoti ir inventorizuoti vertingąsias Parko dendrofloros rūšis;
2. Parengti Parko aplinkos sutvarkymo ir gamtotvarkinių priemonių įgyvendinimo projektą, pritaikant Parką visuomenės lankymui ir pažintiniams tikslams.

Skinderiščio parko kolekciniai augalai auga 35 Ha plote. Parkas suskirstytas į 25 sklypus, ribojamus takelių. Daugumoje sklypų pasodinti tam tikros geografinės zonos augalai, kai kurie sklypai suformuoti kitu pagrindu.

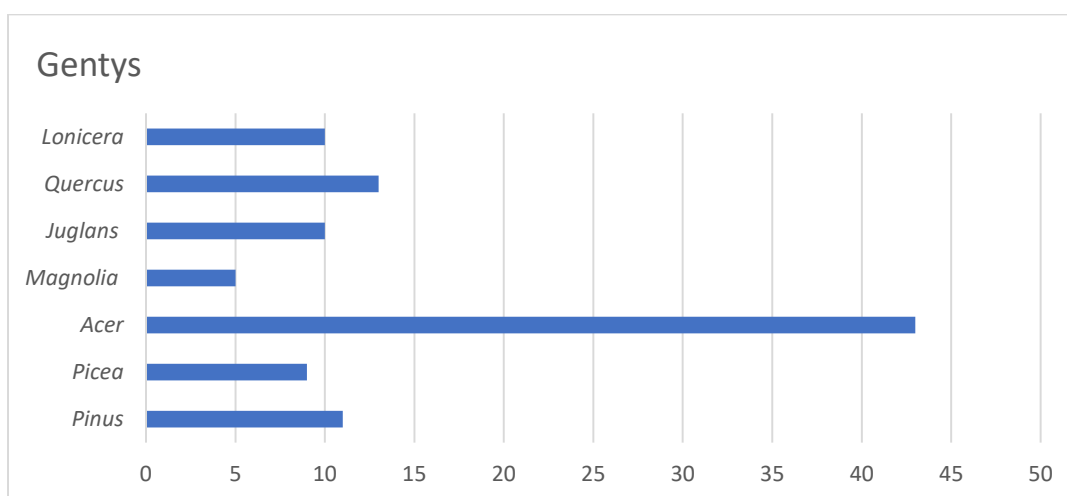
Sklypo Nr.	Plotas, ha	Augalų kiekis, vnt.	Geografinė, funkcinė zona
1	1,88	183	Sibiras
2	0,42	112	Sibiras
3	0,23	143	Eurazija
4	0,47	199	Europa
5	0,18	87	Europa
6	0,38	137	Europa
7	0,51	138	Mišri
8	0,59	112	Akmenynas
9	0,14	64	Magnolijų grupė
10	1,65	420	Rekreacinė
11	0,71	153	Labai reti klevai
12	0,58	262	Labai reti augalai
13	0,17	66	Mišri, pušūnai
14	0,63	229	Mišri

15	0,27	119	Mišri
16	0,56	214	Buvęs daigynas
17	0,92	323	Mišri, klevų grupės
18	0,54	140	Tolimieji Rytai
19	1,15	189	Tolimieji Rytai ir Atgimimo ąžuolynas
20	1,25	129	Vidurinioji Azija
21	2,11	152	Tolimieji Rytai
22	0,79	141	Kaukazas
23	0,38	129	PV Azija, Kaukazas
24	2,42	215	Š. Amerikos rytai
25	1,1	136	Š. Amerikos vakarai

Identifikuota ir inventorizuota parko dendroflora, nustatyta, kad auginama 4 073 sumedėjusių augalų individų, 341 rūšių ir žemesnio rango atstovų, priklausančių 100 genčių. Iš jų magnolijūnų yra 89 gentys, 291 rūšis, pušūnų - 11 genčių, 50 rūšių:



Gausiausios gentys - klevai, ąžuolai, pušys, sausmedžiai, riešutmedžiai:



Invazinių sumedėjusių augalų auginama 4 rūšys:

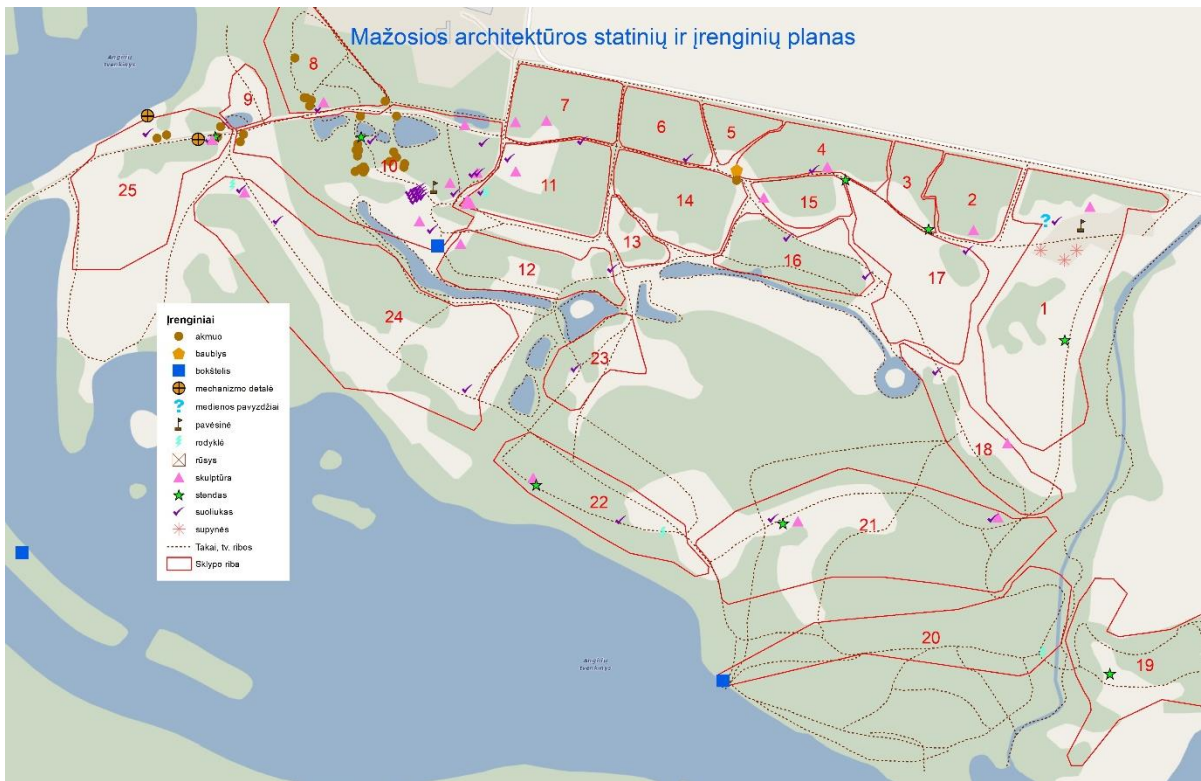


Daugumos augalų 66% būklė gera, 37% - patenkinama, 6% nepatenkinama ir 1% - bloga. Siūloma šalinti žuvusius, arba blogos būklės medžių ir krūmų, invazinius uosialapius klevus, retinti per tankiai sužėlusias robinijas, žagrenius, aralijas ir jaunus savaiminius žėlinius.

Dirvožemis tirtas vienuolikoje klevų augimo vietų. Nustatyta, kad pH daugumoje sklypų yra silpnai rūgšti ir artima neutraliam. Beveik visuose sklypuose azoto resursų dirvožemyje yra mažokai, o judriojo kalcio ir magnio yra gausiai. Magnio įsisavinimas yra geras.

Floristinis aprašymas atliktas visuose sklypuose. Rasta 73 rūšių pavasario augalų. Iš 62 vietinių rūšių, 2 rūšių augalai yra labai reti, įrašyti į Lietuvos Raudonąją knygą. 10 rūšių yra svetimos, 1 – invazinė.

Parke yra 119 mažosios architektūros statinių ir įrengimų - suoliukų, riedulių, skulptūrų ir kitų. Dauguma jų yra geros arba vidutinės būklės, bet beveik visiems trūksta priežiūros, o kai kuriuos reikia pakeisti, atnaujinti arba šalinti. Darbe pateikti detalūs jų tvarkymo pasiūlymai.



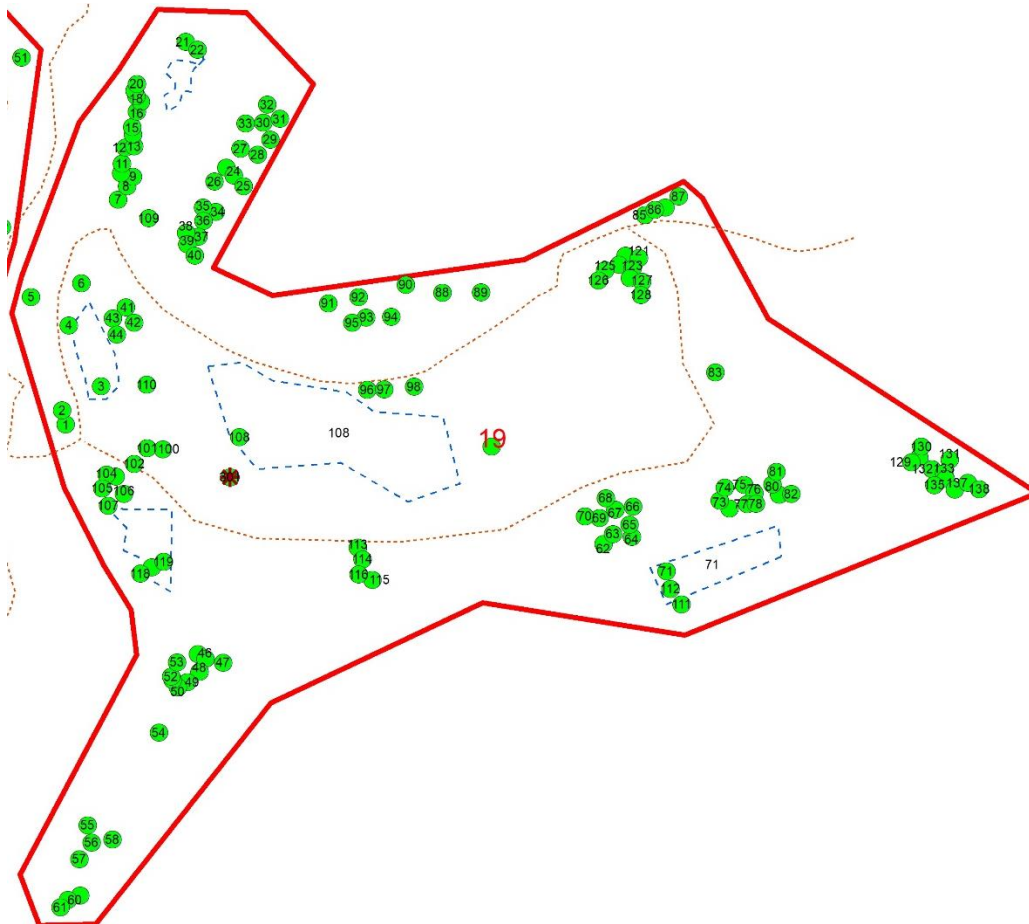
Takų tinklas platus, juo galima apeiti visus sklypus. Gerai įrengtų ir prižiūrimų takų yra 5 201 metras. iš jų 6 takai 815 m ilgio apeisti, reikėtų sutvarkyti. Rekomenduojama įrengti 7 naujus takus, iš viso 1 122 metrų ilgio.



Numatytos gamtotvarkos priemonės, užtikrinančios parko dendrologinės kolekcijos augalų išlikimą, apsaugą ir padedančios išryškinti parko dendrologines vertybes. Pateikta

trumpa kiekvieno sklypo apžvalga ir detalūs tvarkymo planai: nurodyti saugotini, genėtini ar šalintini medžiai, aplinkos ir infrastruktūros elementų tvarkymo būdai, informacijos pateikimo priemonės.

GIS pagrindu sukurti visų sklypų planai su sumedėjusių augalų augimo vietomis:



Augalo vardas	Nr. plane
Šviesusis klevas	17
Paprastasis klevas	54
Platanalapis klevas	44, 84, 85, 87
Klevas	5, 7-20, 103-106
Paprastasis bukas	86, 88-90, 96, 97
Mandžiūrinis riešutmedis	55-57, 59-61
Paprastasis kadagys	99
Japoninė magnolija	1, 2, 21, 22, 45-53, 62-82, 100-110, 115, 116, 118, 120-132
Žvaigždinė magnolija	67, 76, 111, 112, 114, 117-119, 129, 131, 133-137, 139
Amūrinis kamštenis	58
Kaštainialapis ąžuolas	43

Suprojektuoti parko stendai, kuriuose lankytojams būtų pateikiama visa svarbi informacija apie Parką ir jo augalus.